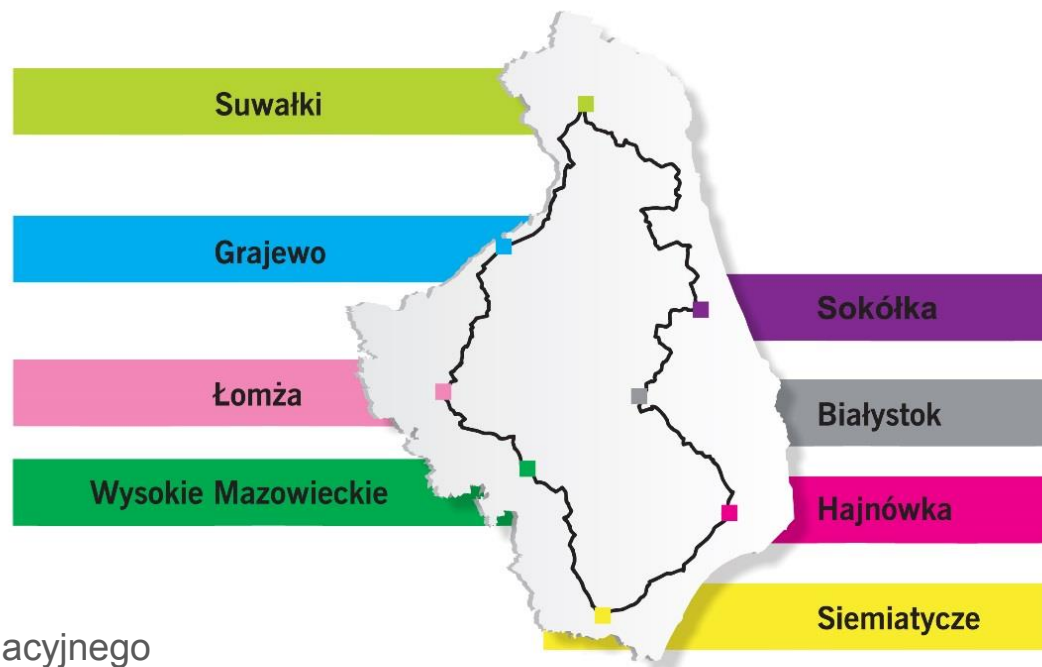


Regionalna Sieć Szerokopasmowa Województwa Podlaskiego



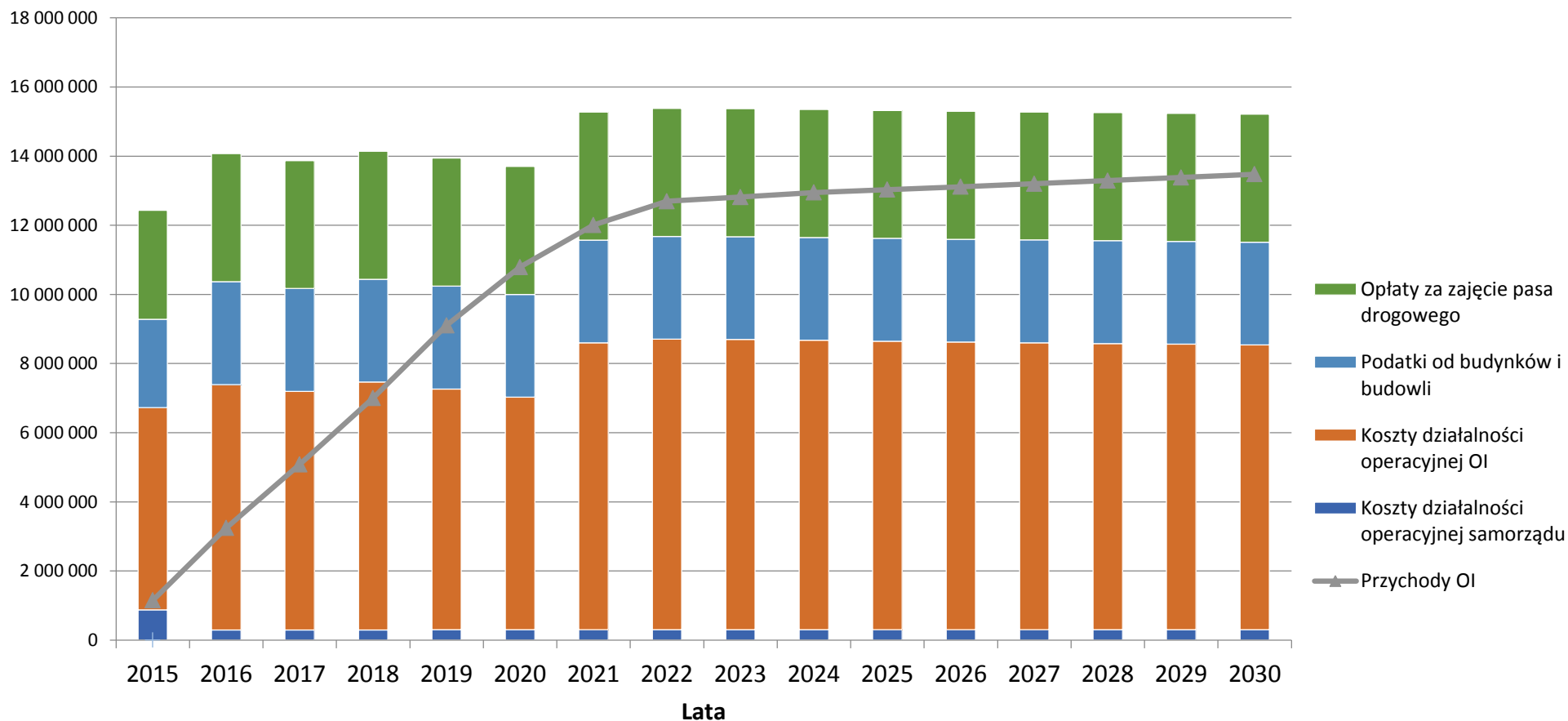
Departament Społeczeństwa Informacyjnego
Urząd Marszałkowski Województwa Podlaskiego
Internet Bliżej Wszystkich
Białowieża, 26 listopada 2015 r.

Operator Infrastruktury

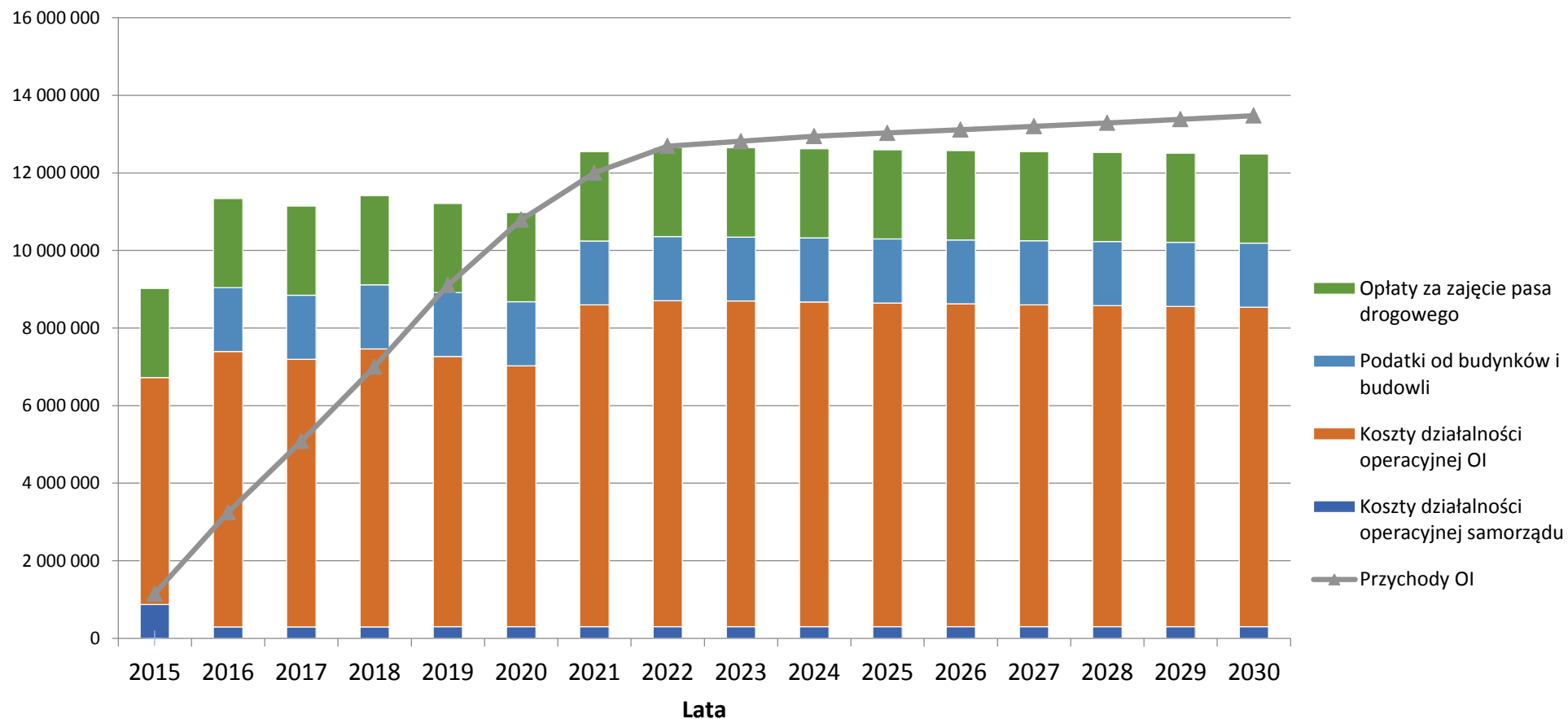
Trudne początki

- Studium wykonalności projektu – zbyt optymistyczna analiza finansowa
- Trudny rynek – oczekiwania operatorów dostępowych niskich cen dla usług dostępowych
- Konieczność uzyskania statystycznych przychodów 6000 PLN/miesiąc per punkt dystrybucyjny w celu pokrycia kosztów funkcjonowania sieci
- Potwierdzenie tego faktu podczas dialogu technicznego z rynkiem operatorskim
- Dokładniejsze i bardziej aktualne analizy wykonane przez ekspertów na zlecenie MAiC
- Końcowe przygotowania postępowania na wybór operatora przy współpracy z ekspertami pracującymi na zlecenie MAiC.

Koszty i przychody SSPW – podlaskie



Koszty i przychody SSPW – podlaskie

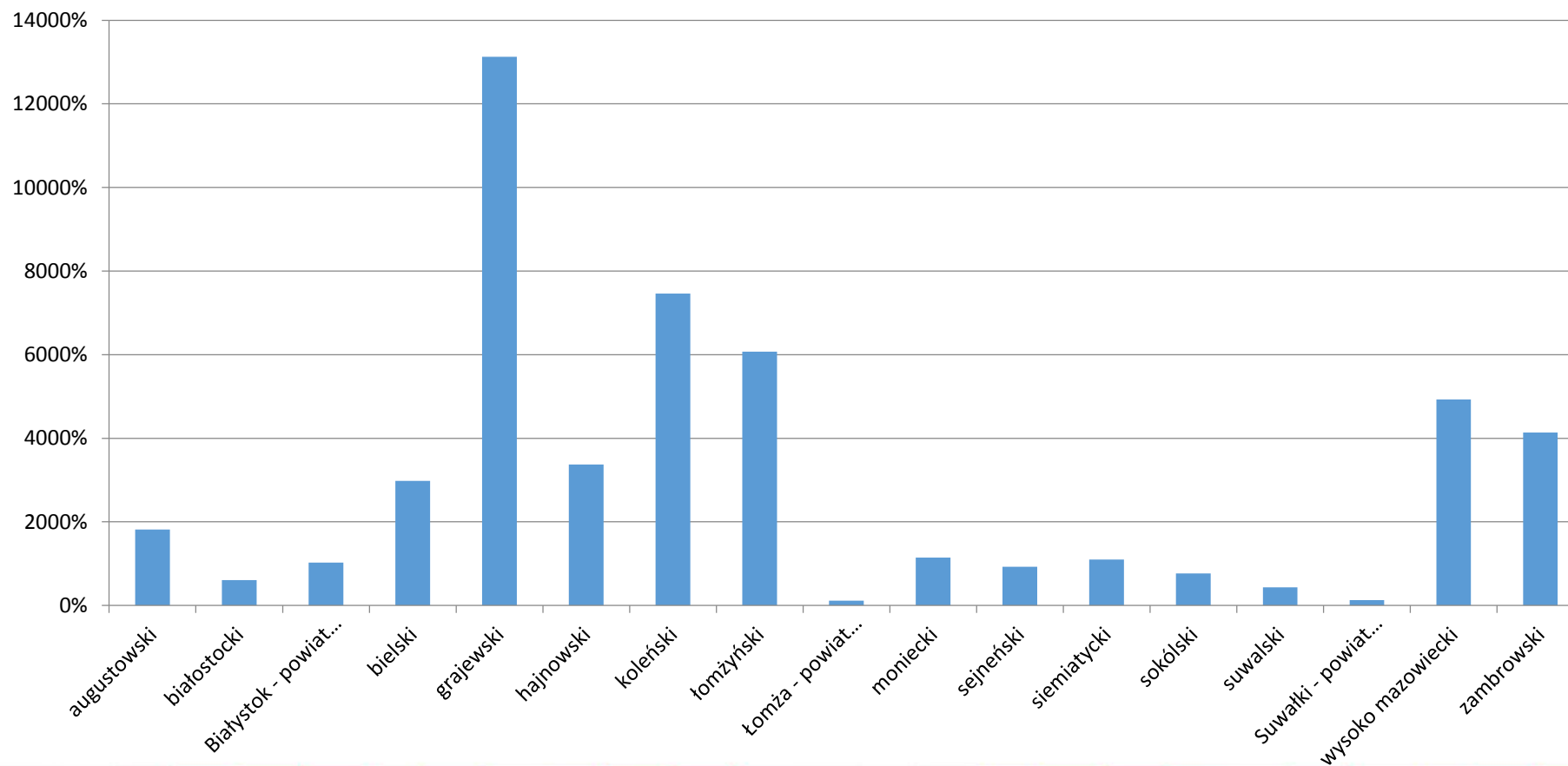


Podstawowe funkcje podatków

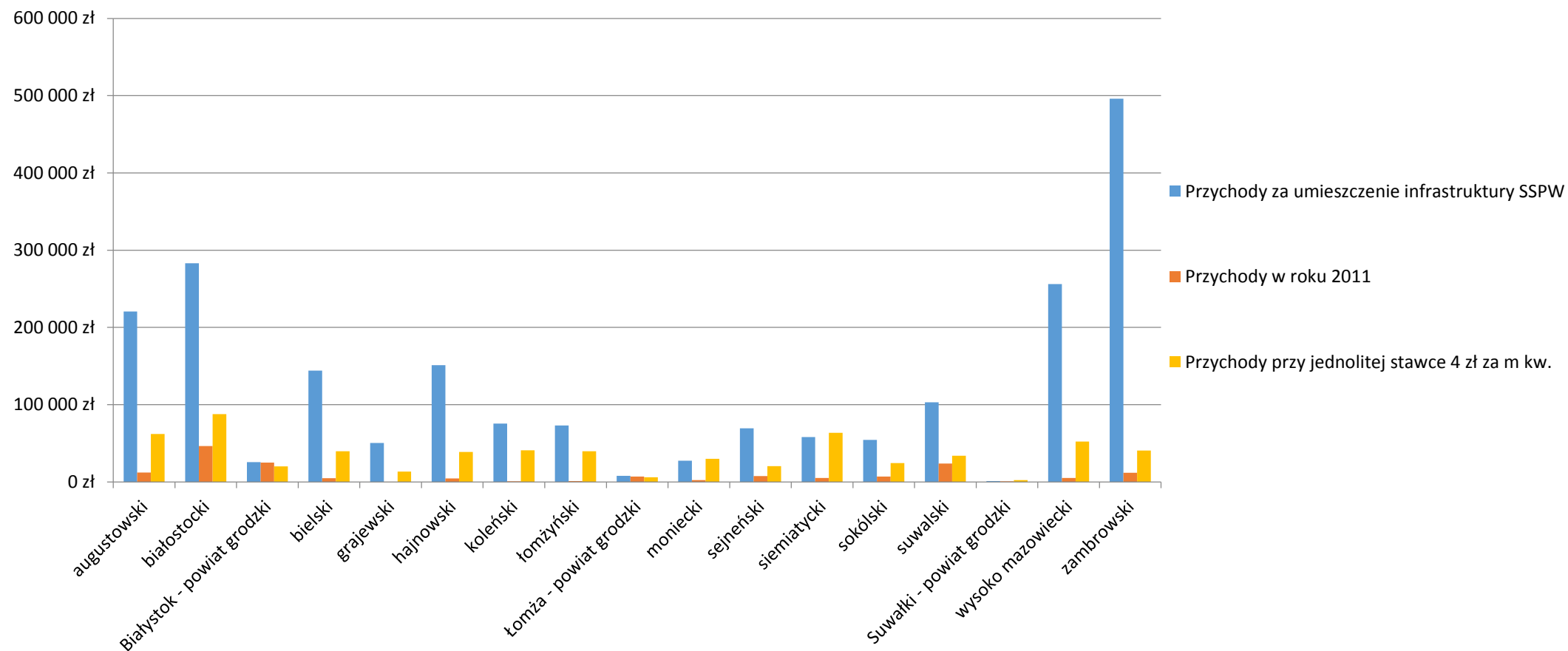
Czy w naszym projekcie zachowane są podstawowe zasady podatkowe???

- FISKALNA
 - REGULACYJNA
 - STYMULACYJNA
 - INFORMACYJNA
-
- Jedna z głównych zasad podatkowych (ekonomiczna) stanowi iż podatek powinien być pokrywany z dochodów bieżących

Wzrost procentowy wpływów za umieszczenie infrastruktury w drogach powiatowych



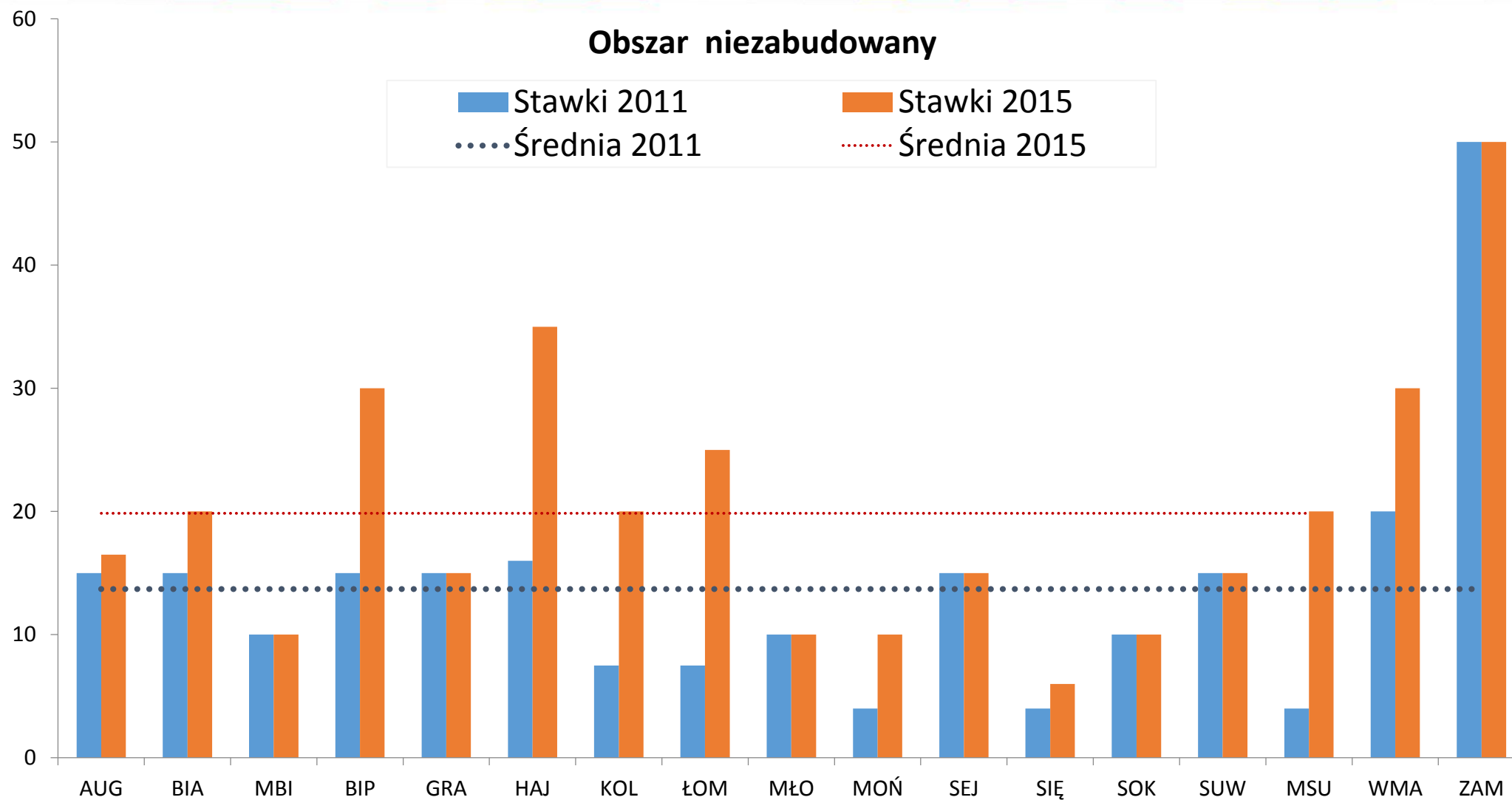
Drogi powiatowe - wpływy

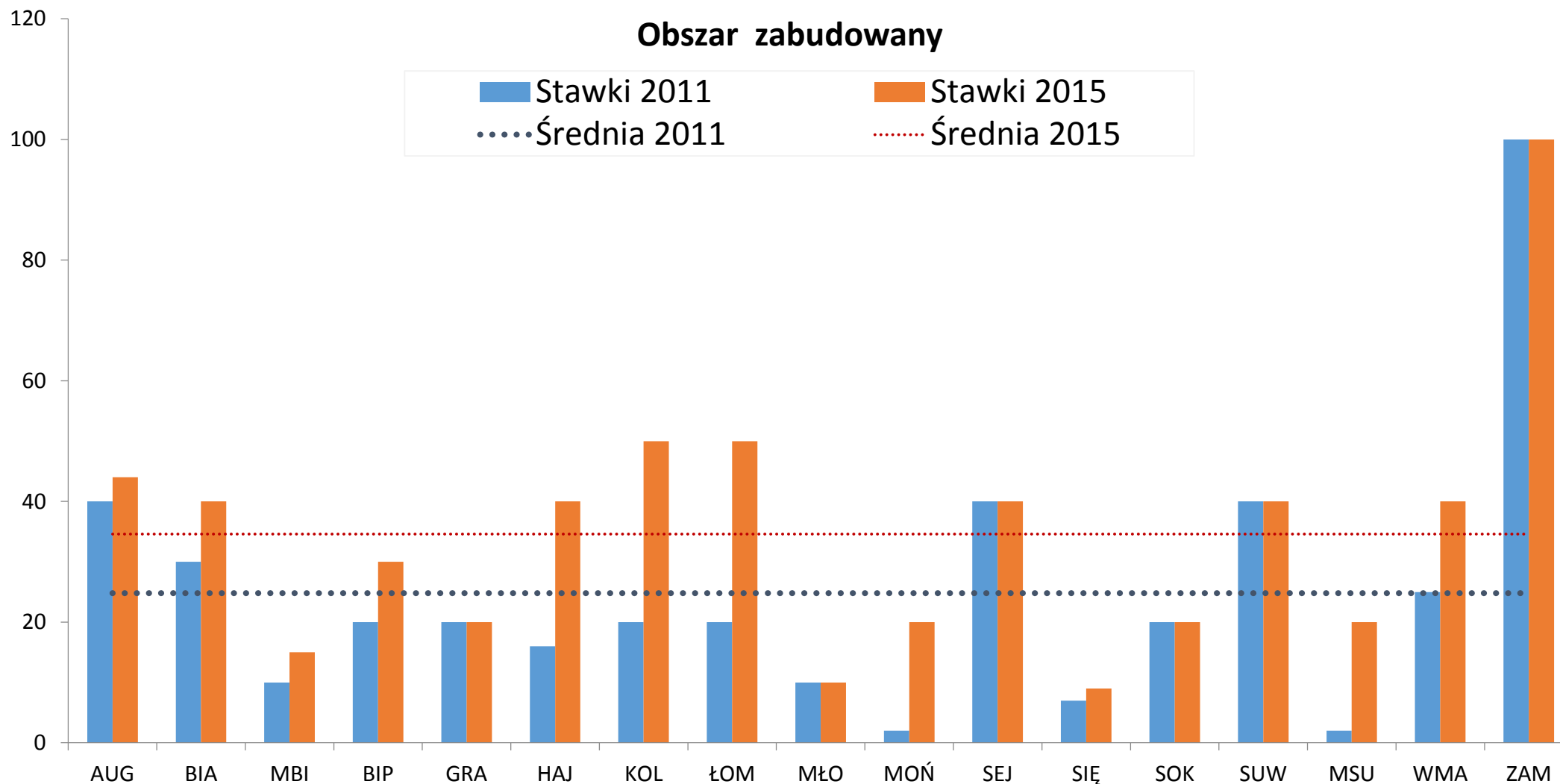


Wzmacniamy bariery czy je likwidujemy?

- Pierwsza „jaskółka” z Warszawy – zmiana stawek za umieszczenie infrastruktury w pasach dróg krajowych
- Działając na bazie porozumienia ze Starostami należy spróbować powyższy wzór warszawski przenieść na grunt lokalny.
- Rozpoczęcie poważnej dyskusji z włodarzami gmin na temat wprowadzenia w początkowym okresie rozwoju usług szerokopasmowych dla sieci regionalnych preferencyjnych stawek podatku od budowli.
- Podjęcie szerokich działań na rzecz budowania większego rynku na terenach „białych plam”.

Obszar niezabudowany





Preferencyjne roczne stawki opłat za urządzenia infrastruktury telekomunikacyjnej w pasach dróg krajowych obowiązujące od 4 stycznia 2014 roku

Lokalizacja urządzenia w terenie	Lokalizacja urządzenia w pasie drogowym		
	w poprzek drogi	wzdłuż drogi	
		w jezdni	poza jezdnię
2	3	4	5
Poza obszarem zabudowanym	20,00 zł	12,00 zł	4,00 zł
W obszarze zabudowanym	20,00 zł	6,00 zł	2,00 zł



Dziękuję za uwagę