



Rzeczpospolita Polska

Urząd Komunikacji Elektronicznej

Departament Zarządzania Danymi

ZASOBY SIECI I USŁUG OPERATORÓW TELEKOMUNIKACYJNYCH W WOJ. PODLASKIM

BIAŁYSTOK, 2016-11-24



Rzeczpospolita Polska

Urząd Komunikacji Elektronicznej

Departament Zarządzania Danymi

PODSTAWOWE STATYSTYKI



Podlasie: 148 podmiotów posiadających infrastrukturę telekomunikacyjną, w tym:

PT	132
JST	14
PUP	2



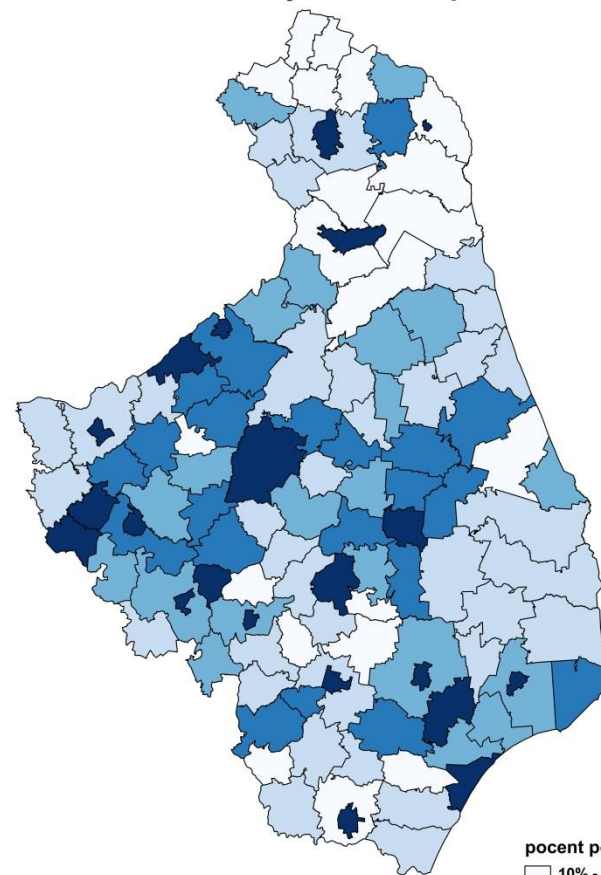
Rzeczpospolita Polska

Urząd Komunikacji Elektronicznej

Departament Zarządzania Danymi

INFRASTRUKTURA W WOJEWÓDZTWIE PODLASKIM

Penetracja budynkowa zasięgami w
województwie podlaskim



pocent pokrycia zasięgami

- 10% - 40%
- 40% - 60%
- 60% - 70%
- 70% - 80%
- 80% - 97%

MEDIUM TRANSMISYJNE	Liczba węzłów szkieletowych	Liczba węzłów dystrybucyjnych	Liczba węzłów dostępowych
kablowe parowe miedziane	583	5259	9117
kablowe współosiowe miedziane	7	112	549
radiowe	542	1101	2999
światłowodowe	1389	5499	1691



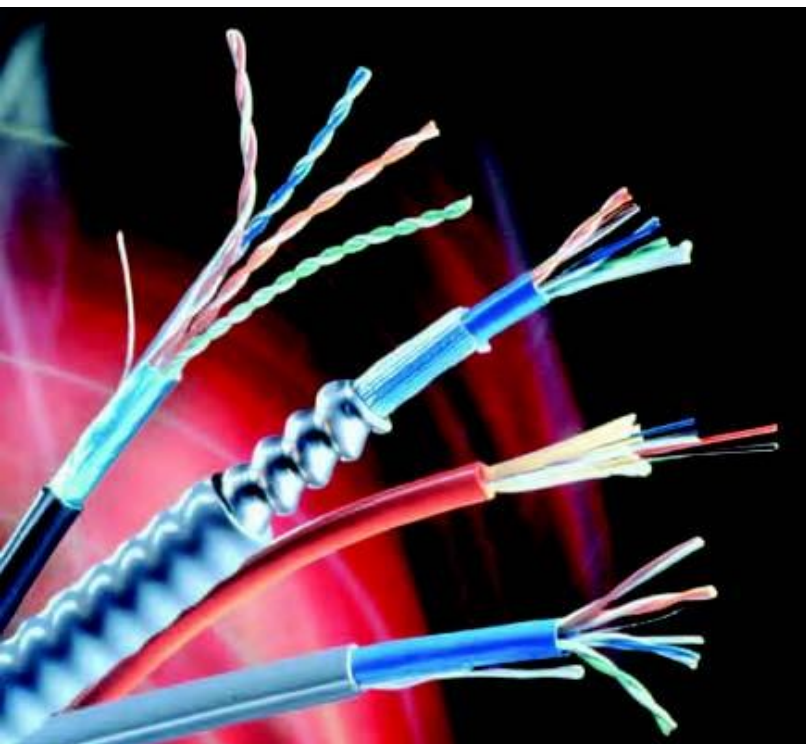
Rzeczpospolita Polska

Urząd Komunikacji Elektronicznej

Departament Zarządzania Danymi

INWESTYCJE

ROK	Wartość nakładów inwestycyjnych	Długość linii (w km)
2015	10 686 884,00 zł	217
2016	4 073 521,00 zł	146



Technologia	2015 r.	2016 r.
(EURO)DOCSIS 3.x	480 286,00 zł	122 640,00 zł
1 Gigabit Ethernet	8 155 371,00 zł	
10 Mb/s Ethernet	33 000,00 zł	
100 Mb/s Fast Ethernet	868 170,00 zł	21 631,00 zł
DC-HSPA+	2 819 795,00 zł	
światłowodowa	39 356 641,00 zł	402 135 308,00 zł
HSPA+	297 627,00 zł	
LTE	2 149 170,00 zł	54 244 345,00 zł
UMTS	1 050 000,00 zł	1 225 000,00 zł
VDSL	884 000,00 zł	
WiFi	3 500,00 zł	1 225 000,00 zł
RAZEM	56 097 560,00 zł	458 973 924,00 zł



Rzeczpospolita Polska

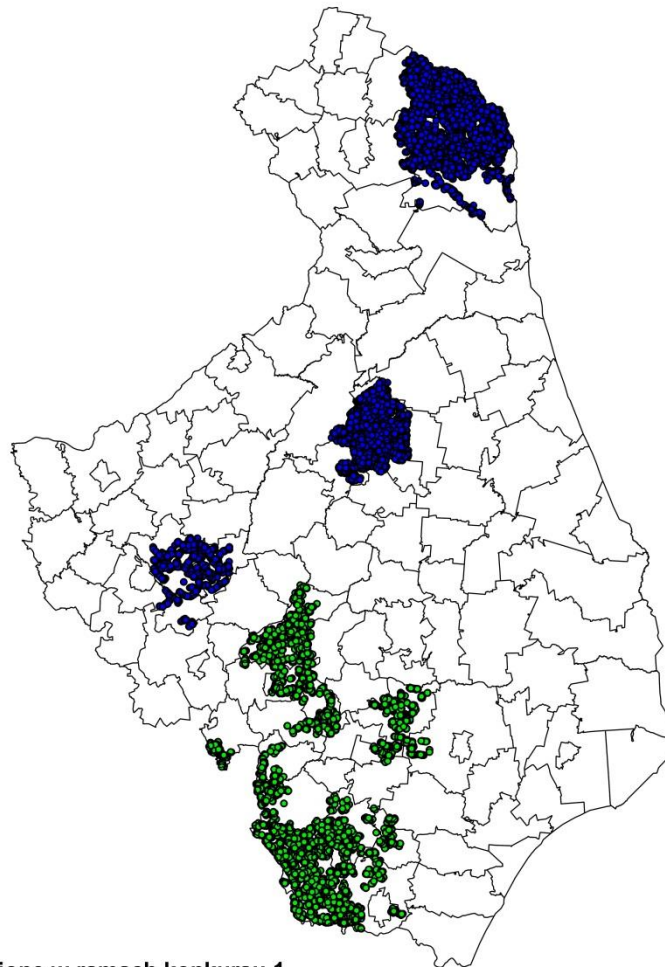
Urząd Komunikacji Elektronicznej

Departament Zarządzania Danymi

POPC – I KONKURS

Adresy do objęcia interwencją w ramach
pierwszego konkursu POPC

W konkursie I dla województwa
podlaskiego zostały udostępnione
19 914 adresy do objęcia
interwencją, z czego na **11 007**
złożono (pozytywnie rozpatrzone)
wnioski konkursowe.



Adresy wystawione w ramach konkursu 1

- adresy z konkursu 1, na które złożono wnioski
- pozostałe adresy wystawione w ramach konkursu 1



Rzeczpospolita Polska

Urząd Komunikacji Elektronicznej

Departament Zarządzania Danymi

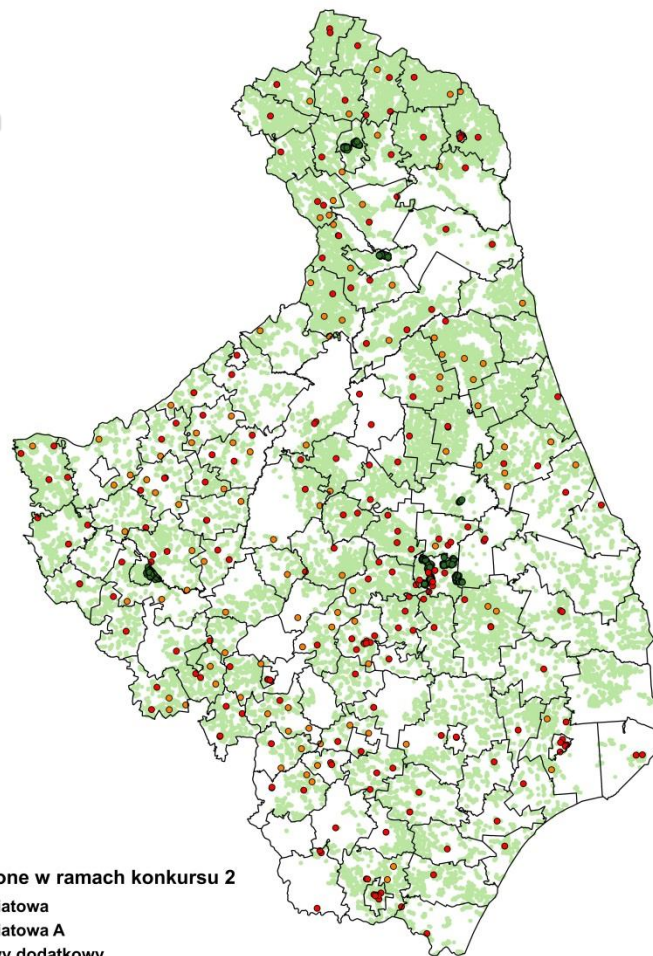
POPC – II KONKURS

Adresy do objęcia interwencją w ramach
drugiego konkursu POPC

NAZWA OBSZARU	Całkowita liczba gospodarstw domowych możliwych do objęcia zasięgiem na obszarze interwencji	Minimalna liczba gospodarstw domowych do objęcia zasięgiem	Maksymalna kwota dofinansowania dla obszaru interwencji
BIAŁOSTOCKI	39240	8 924	25 572 251 zł
ŁOMŻYŃSKI	55596	13 114	43 150 955 zł
SUWALSKI	36929	8 674	25 087 167 zł

W konkursie II dla województwa
podlaskiego udostępniono

122 451 adresy do objęcia
interwencją, z czego **206** to
placówki oświatowe, **101** to
placówki oświatowe typ „A”, **118**
327 to punkty podstawowe, a **3 817**
to punkty dodatkowe.



Adresy wystawione w ramach konkursu 2

- placówka oświatowa
- placówka oświatowa A
- punkt adresowy dodatkowy
- punkt adresowy podstawowy



Najczęstsze błędy popełniane podczas inwentaryzacji:

- wskazywanie ulicy w złej miejscowości, miejscowości obok
- podawanie błędnej miejscowości, zaś poprawna miejscowość podawana w nazwie ulicy
- podawanie nazwy ulicy wraz z miejscowością
- wpisywanie numeru budynku w nazwie ulicy
- podawanie błędnych współrzędnych
- podawanie podejrzanie dużej liczby klientów w danej lokalizacji
- brak podania numeru budynku (wpisanie „0”)





Najczęstsze błędy popełniane podczas inwentaryzacji cd:

- nadużywanie wprowadzania nazw ulic, jako spoza zakresu
- błędy, literówki, niepełne nazwy ulic, np. brak imienia, niepotrzebne korzystanie z inicjałów
- błędnie wypełniona cecha ulicy
- błędnie wskazany numer budynku, wpisywanie zakresu numerów budynków (1-10), wymienianie wielu budynków (1,2,3,4,5), podawanie numeru budynku wraz z numerem mieszkania (4 m.7), podawanie numerów działek
- wpisywanie w nazwie ulicy, nazwy miejscowości lub jej części
- wpisywanie w nazwie ulicy sformułowań m.in. „BRAK”, „SPOZA”, „BEZ ULICY”, „ULICA” itp.



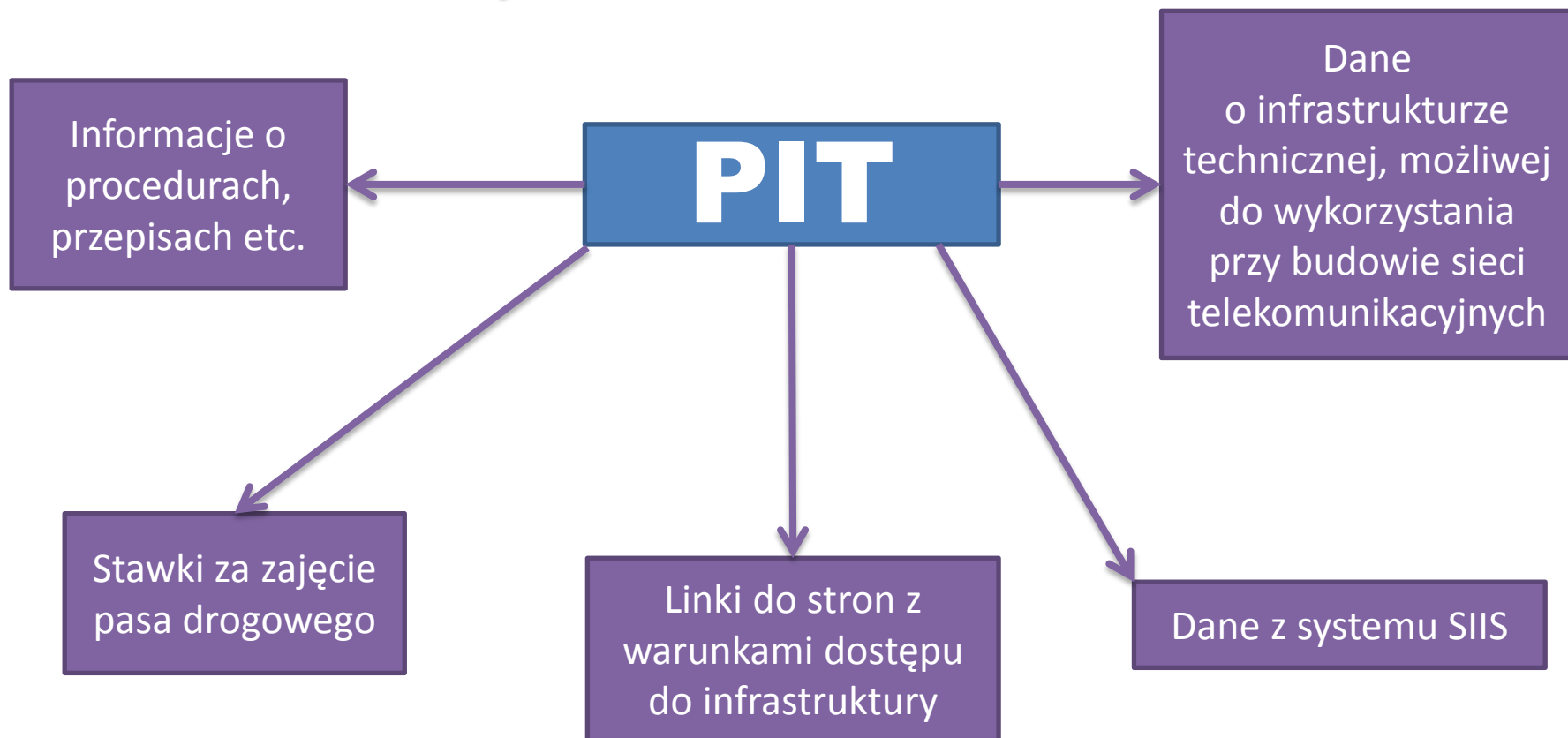


Problemy przedsiębiorców związane ze sprawozdawczością z art. 7 pt

- **brak zaznajomienia się przedsiębiorców z objaśnieniami w formularzach przed przystąpieniem do ich wypełnienia;**
- **trudność w zakwalifikowaniu usługi świadczonej przez przedsiębiorcę jako usługi telekomunikacyjnej;**
- **sprawozdania spółek cywilnych w wyniku zmiany formy rejestracji w RPT**
- **wymóg sprawozdań finansowych od przedsiębiorców, którzy nie mają obowiązku wykonywania takiego sprawozdania (bilans i rachunek wyników)**
- **traktowanie osoby upoważnionej do kontaktu z UKE jako osoby uprawnionej do reprezentacji firmy**



Punkt Informacyjny ds. Telekomunikacji zapewni każdemu przedsiębiorcy telekomunikacyjnemu dostęp do posiadanych przez Prezesa UKE informacji.

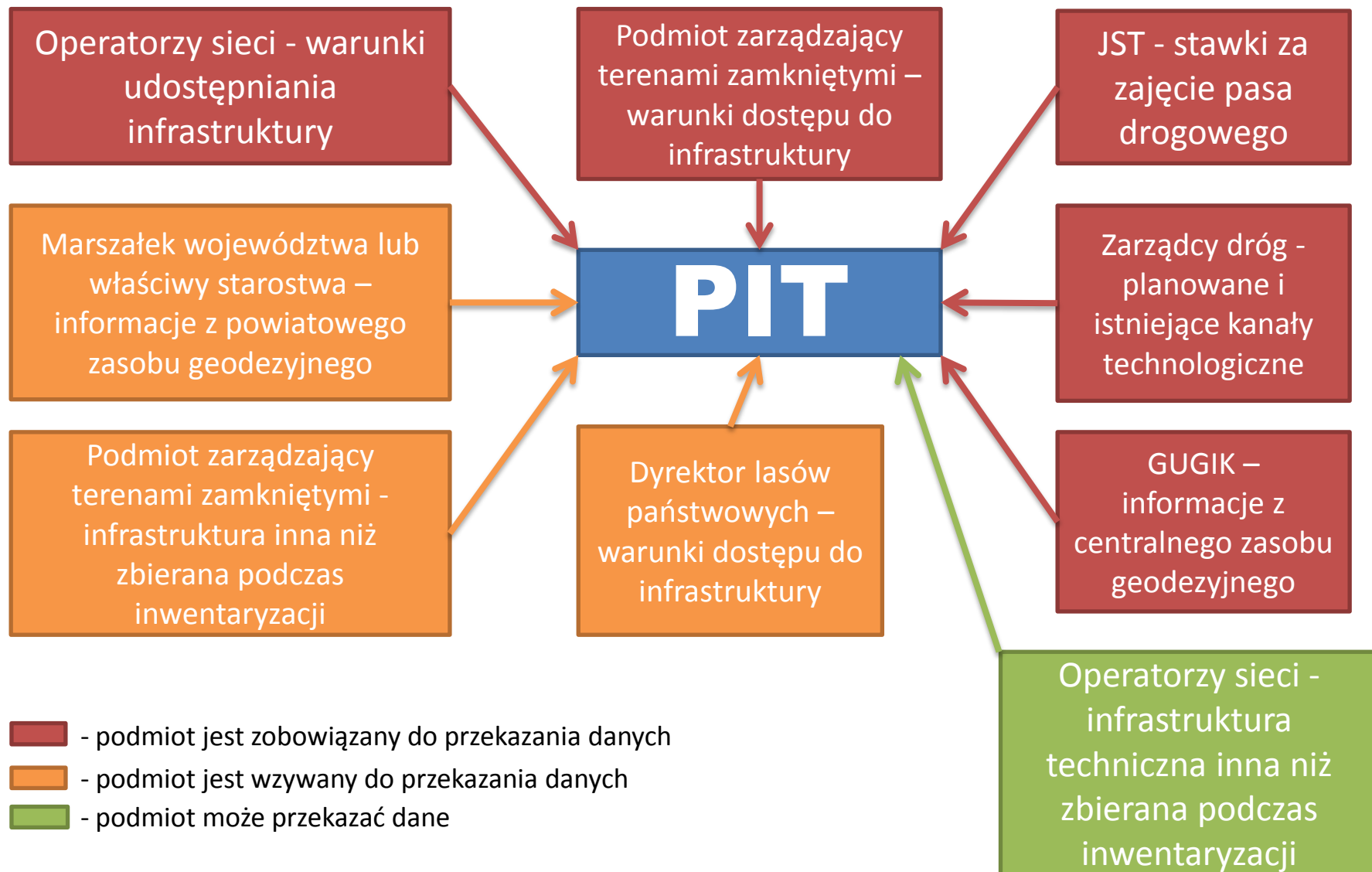




Rzeczpospolita Polska

Urząd Komunikacji Elektronicznej

Departament Zarządzania Danymi





Projektowany zakres informacji w zakresie infrastruktury technicznej (obiekty punktowe):

- słup kratowy,
- kontener telekomunikacyjny,
- przepompownia,
- słupek telekomunikacyjny,
- słupowa stacja transformatorowa,
- stacja transformatorowa,
- studnia,
- studzienka,
- szafa telekomunikacyjna,
- szafa elektroenergetyczna,
- złącze kablowe,
- latarnia ,
- maszt oświetleniowy,
- słup,
- słup łączony,
- słup trakcji kolejowej,
- słup trakcji tramwajowej,
- słup trakcji trolejbusowej,
- turbina wiatrowa,
- wieża telekomunikacyjna,
- chłodnia kominowa,
- komin przemysłowy,
- maszt oświetleniowy,
- maszt telekomunikacyjny,
- słup energetyczny,
- podpora kolei linowej,
- wieża ciśnień,
- wieża przeciwpożarowa,
- wieża szybu kopalnianego,
- kanał technologiczny uliczny,
- kanał technologiczny przepustowy



Projektowany zakres informacji w zakresie infrastruktury technicznej

(obiekty liniowe):

- przewód kanalizacyjny deszczowy,
- przewód kanalizacyjny lokalny,
- przewód kanalizacyjny ogólnospławny,
- przewód kanalizacyjny przemysłowy,
- przewód kanalizacyjny sanitarny,
- przewód kanalizacyjny,
- przewód telekomunikacyjny,
- rura ochronna,
- rurociąg telekomunikacyjny,
- komora podziemna,
- osadnik,
- przejście podziemne,
- tunel drogowy,
- tunel kolejowy,
- tunel metra,
- tunel tramwajowy,
- korytarz przesyłowy
- most,
- przejście podziemne dla pieszych,
- przepust,
- tunel,
- wiadukt,
- kanał technologiczny uliczny,
- kanał technologiczny przepustowy



Rzeczpospolita Polska

Urząd Komunikacji Elektronicznej

Departament Zarządzania Danymi

DZIĘKUJĘ ZA UWAGĘ

JOANNA ANTCHAK

DEPARTAMENT ZARZĄDZANIA DANYMI