

# Konferencja Przedsiębiorców Telekomunikacyjnych

## **OPERATYWNOŚĆ SZEROKOPASMOWA**

Białystok, 24 listopada 2016

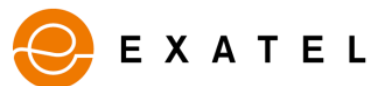
# Sieć Szerokopasmowa Województwa Podlaskiego – działalność usługowa

**Konferencja Przedsiębiorców Telekomunikacyjnych OPERATYWNOŚĆ SZEROKOPASMOWA** Białystok 24.11.2016 r.

Zbigniew Majewski Departament Społeczeństwa Informacyjnego

# PARTNERZY konferencji – Klienci SSPW

Sieć Szerokopasmowa  
Polski Wschódniej  
**Podlaskie**



ROZWÓJ  
POLSKI WSCHODNIEJ  
INICJATYWA STRATEGICZNA SPÓJNOŚĆ



UNIA EUROPEJSKA  
EUROPEJSKI FUNDUSZ  
ROZWOJU REGIONALNEGO

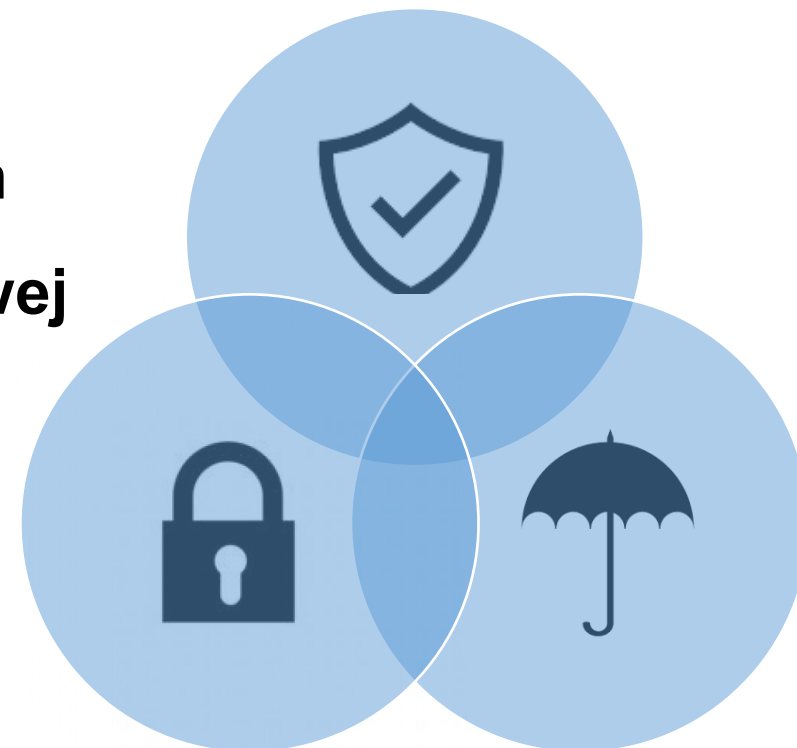


Fundusze Europejskie – dla rozwoju Polski Wschodniej

# USŁUGI SSPW – dostępność

■ Usług operatorskie :





- ✓ Usługa Dzierżawa Ciemnych Włókien
- ✓ Usługa Dzierżawa Kanalizacji Kablowej
- ✓ Usługa Kolokacja
- ✓ Usługa Transmisja Danych Ethernet
- ✓ Usługa Transmisja Danych Lambda
- ✓ Usługa Dostęp do Sieci Internet



Zgodnie z art. 27 ust. 1 ustawy z dnia 7 maja 2010 r. o wspieraniu rozwoju usług i sieci telekomunikacyjnych (t.j. Dz. U. z 20 15 r., poz. 880, z późn. zm.) podmiot, który wykorzystał środki publiczne, w rozumieniu przepisów ustawy z dnia 27 sierpnia 2009r. o finansach publicznych, do budowy, przebudowy lub remontu infrastruktury telekomunikacyjnej wykorzystywanej do świadczenia publicznie dostępnych usług telekomunikacyjnych lub publicznej sieci telekomunikacyjnej, jest zobowiązany zagwarantować współkorzystanie oraz dostęp telekomunikacyjny do takiej infrastruktury oraz sieci przedsiębiorcom telekomunikacyjnym.

Obowiązkiem jest wprowadzenie i stosowanie przez Województwo Podlaskie przejrzystych zasad współpracy z wszystkimi Przedsiębiorstwami Telekomunikacyjnymi gwarantując tym równe traktowanie w dostępie do usług, czasów realizacji, parametrów oraz cen.

# UMOWA RAMOWA

-  Dokument formalno-prawny regulujący współpracę OI i OSD, zawiera załączniki szczegółowo opisujące parametry jakościowe poszczególnych usług, ceny, procesy realizacji.
-  Uwzględnia specyfikę danego województwa.
-  Spełnia założenia i kierunki wynikające z „Oferty referencyjnej” z dnia 12 grudnia 2014 opublikowaną przez UKE.
-  Podlegała weryfikacji i akceptacji Urzędu Komunikacji Elektronicznej pod względem uwzględnienia zasad otwartości, równego traktowania OSD.





# UMOWA RAMOWA

Sieć Szerokopasmowa  
Polski Wschódniej  
**Podlaskie**

Załącznik 1 – Ustawa o samorządzie województwa z dnia 5 czerwca 1998 roku (Dz.U.01.142.1590) lub KRS OI

Załącznik 2 – KRS/ CEIDG OSD

Załącznik 3 – Wpis do rejestru przedsiębiorców telekomunikacyjnych OSD

**Załącznik 4 – Usługa Dzierżawa Ciemnych Włókien**

**Załącznik 5 – Usługa Dzierżawa Kanalizacji Kablowej**

**Załącznik 6 – Usługa Kolokacja**

**Załącznik 7 – Usługa Transmisja Danych Ethernet**

**Załącznik 8 – Usługa Transmisja Danych Lambda**

**Załącznik 9 – Usługa Dostęp do Sieci Internet**

Załącznik 10 – Dane Adresowe

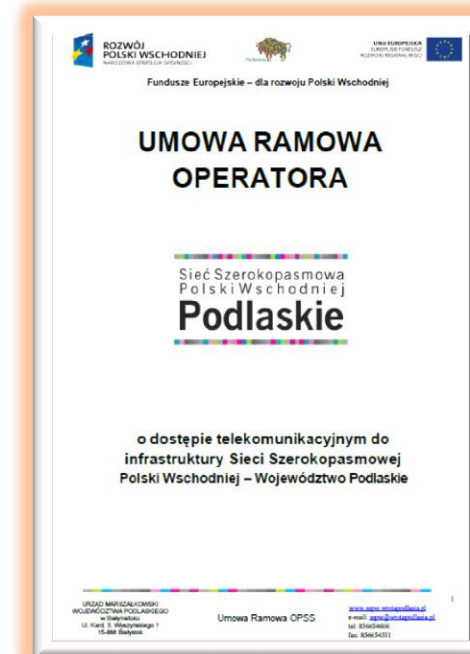
Załącznik 11 – Wniosek o Zawarcie Umowy Ramowej

**Załącznik 12 – Cennik Usług**

Załącznik 13 – Wykaz Węzłów

Załącznik 14 – Zlecenie Nadzoru

Załącznik 15 – Wykaz Miejscowości



# UMOWA RAMOWA - CENNIK

Sieć Szerokopasmowa  
Polski Wschódniej  
**Podlaskie**

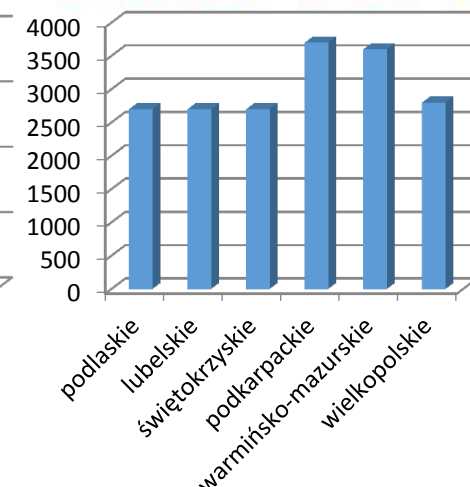
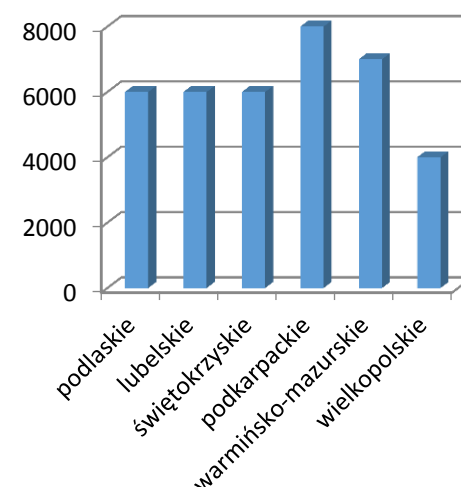
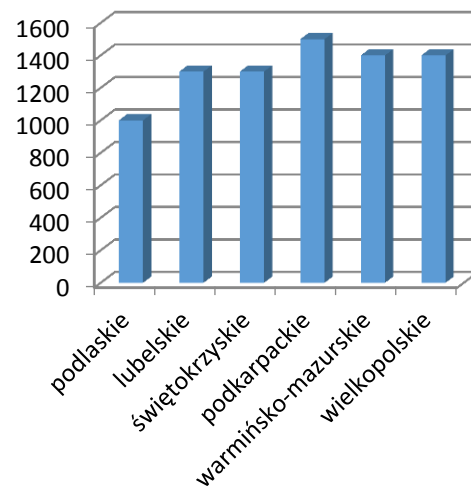
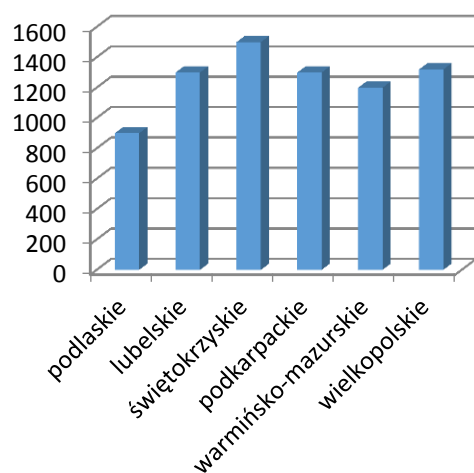
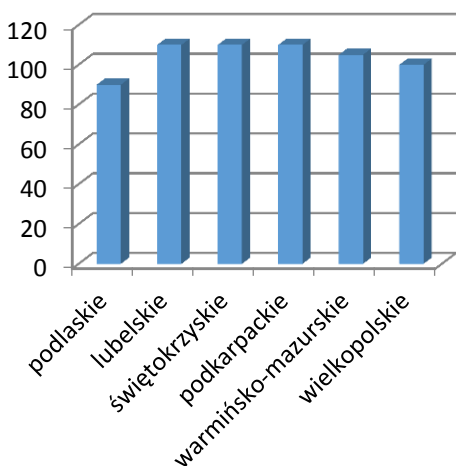
- warunki Oferty Referencyjnej UKE
- praktyki rynkowe, doświadczenia RSS
- koszty utrzymania infrastruktury
- preferencje dla lokalizacji/miejscowości z kategorią 1, 3
- system rabatowania do 45% , brak opłat jednorazowych o kolokacji i dzierżawy kanalizacji**





# UMOWA RAMOWA - CENNIK

## Sieć Szerokopasmowa Polski Wschódniej Podlaskie



Nazwa operatora	dzierżawa ciemnych włókien 1J za 1km
podlaskie	90
lubelskie	110
świętokrzyskie	110
podkarpackie	110
warmińsko-mazurskie	105
wielkopolskie	100

Nazwa operatora	dzierżawa kanalizacji rura HDPE40 za 1 km
podlaskie	900
lubelskie	1300
świętokrzyskie	1500
podkarpackie	1300
warmińsko-mazurskie	1200
wielkopolskie	1320

Nazwa operatora	transmisja danych ethernet 500 Mb/s
podlaskie	1000
lubelskie	1300
świętokrzyskie	1300
podkarpackie	1500
warmińsko-mazurskie	1400
wielkopolskie	1400

Nazwa operatora	transmisja danych alien lambda
podlaskie	6000
lubelskie	6000
świętokrzyskie	6000
podkarpackie	8000
warmińsko-mazurskie	7000
wielkopolskie	4000

Nazwa operatora	dostęp do sieci internet 500 Mb/s
podlaskie	2700
lubelskie	2700
świętokrzyskie	2700
podkarpackie	3700
warmińsko-mazurskie	3600
wielkopolskie	2800



ROZWÓJ  
POLSKI WSCHÓDNIJ  
INICJATYWA STANOWIŚC SPÓJNOŚCI








UNIA EUROPEJSKA  
EUROPEJSKI FUNDUSZ  
ROZWOJU REGIONALNEGO



# INFORMACJA – [www.sspw.wrotapodlasia.pl](http://www.sspw.wrotapodlasia.pl)

Sieć Szerokopasmowa  
Polski Wschódniej  
**Podlaskie**

-  O projekcie
-  Aktualności – (o ważniejszych sprawach informujemy newsletter – em)
-  Do pobrania : dokumenty, pliki grafiki wektorowej
-  Mapa lokalizacji infrastruktury: on-line
-  **NOWOŚĆ:** wizualizacja białych plam dla NUTS



ROZWÓJ  
POLSKI WSCHODNIEJ  
INARODOWA STRATEGIA SPÓJNOŚCI



UNIA EUROPEJSKA  
EUROPEJSKI FUNDUSZ  
ROZWOJU REGIONALNEGO

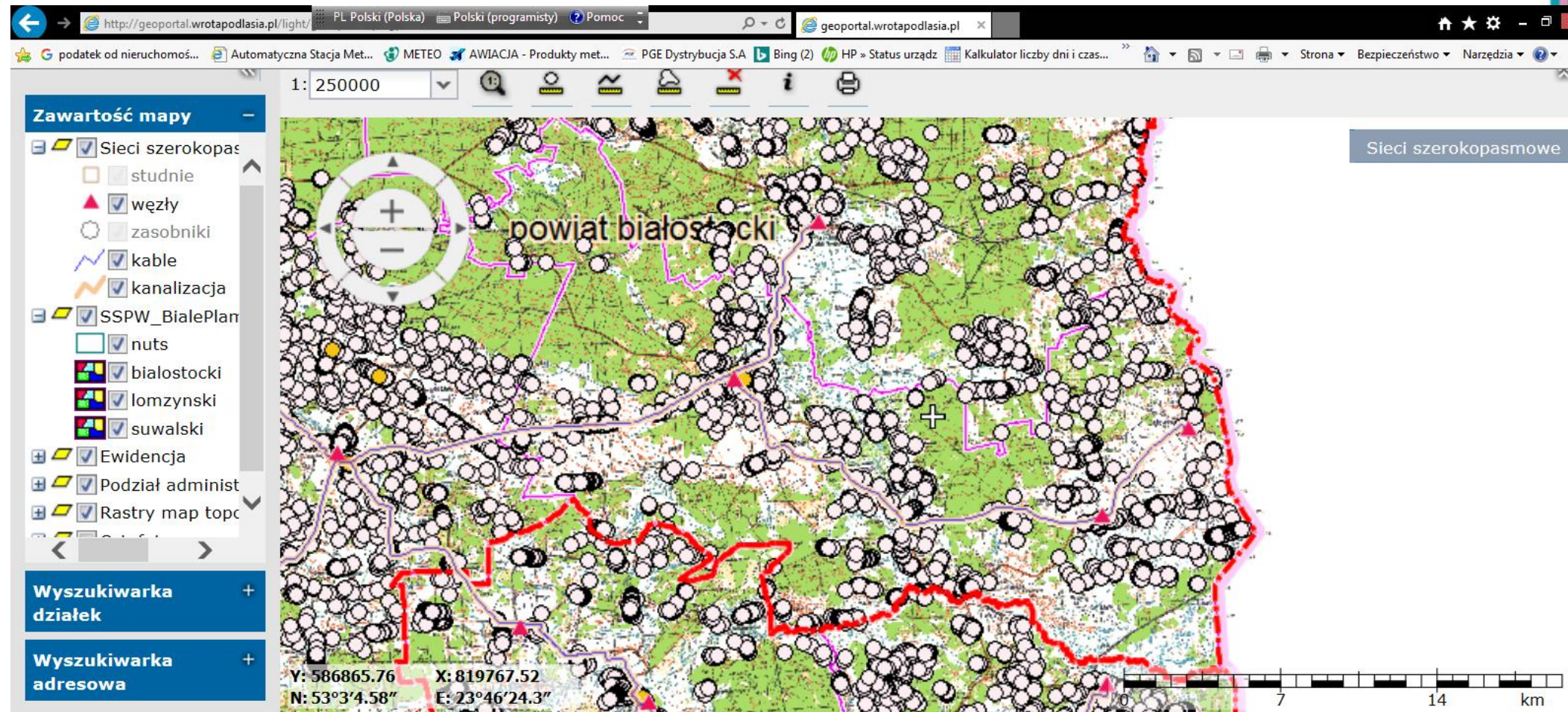


Fundusze Europejskie – dla rozwoju Polski Wschodniej



# WIZUALIZACJA INFRASTRUKTURY SSPW „BIAŁYCH PLAM”

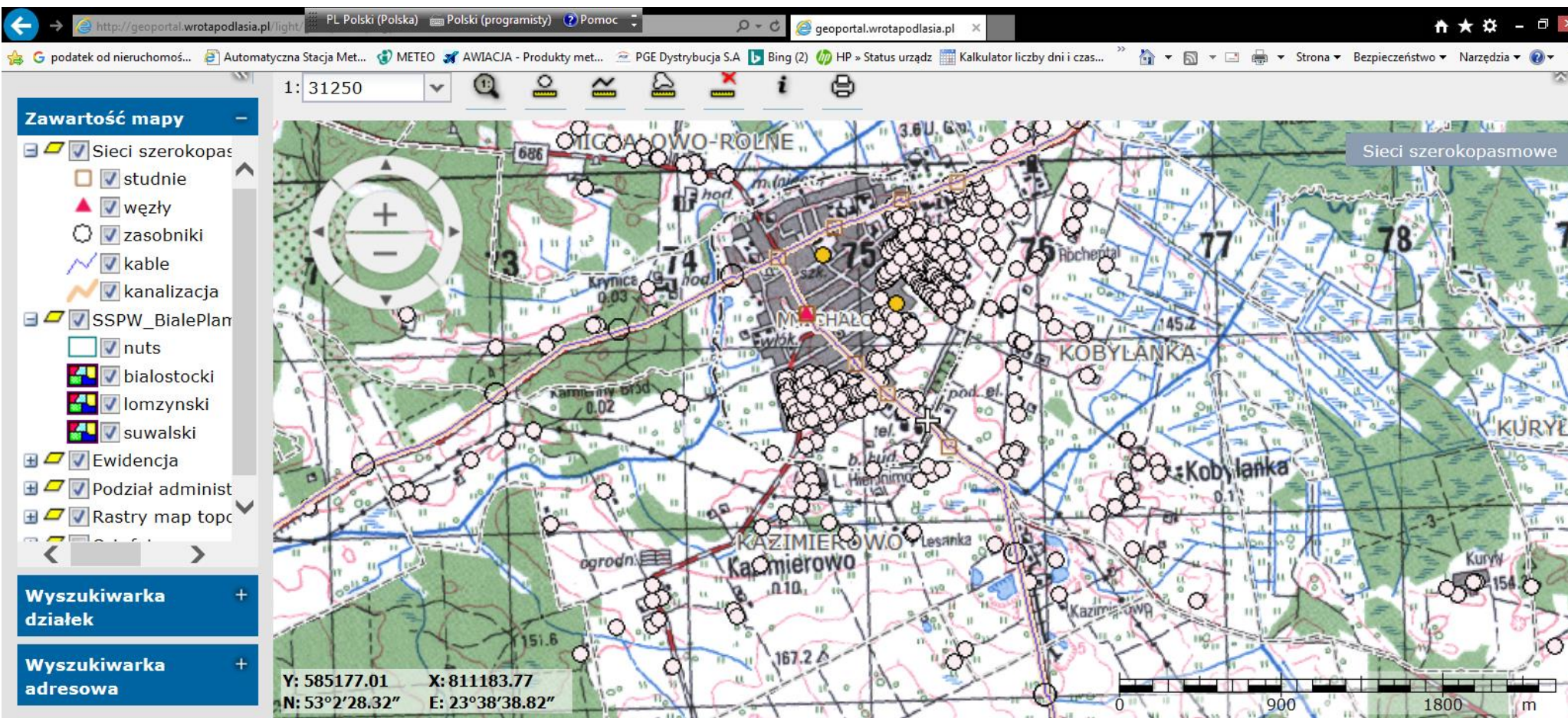
Sieć Szerokopasmowa  
Polski Wschódniej  
**Podlaskie**





# WIZUALIZACJA INFRASTRUKTURY SSPW „BIAŁYCH PLAM”

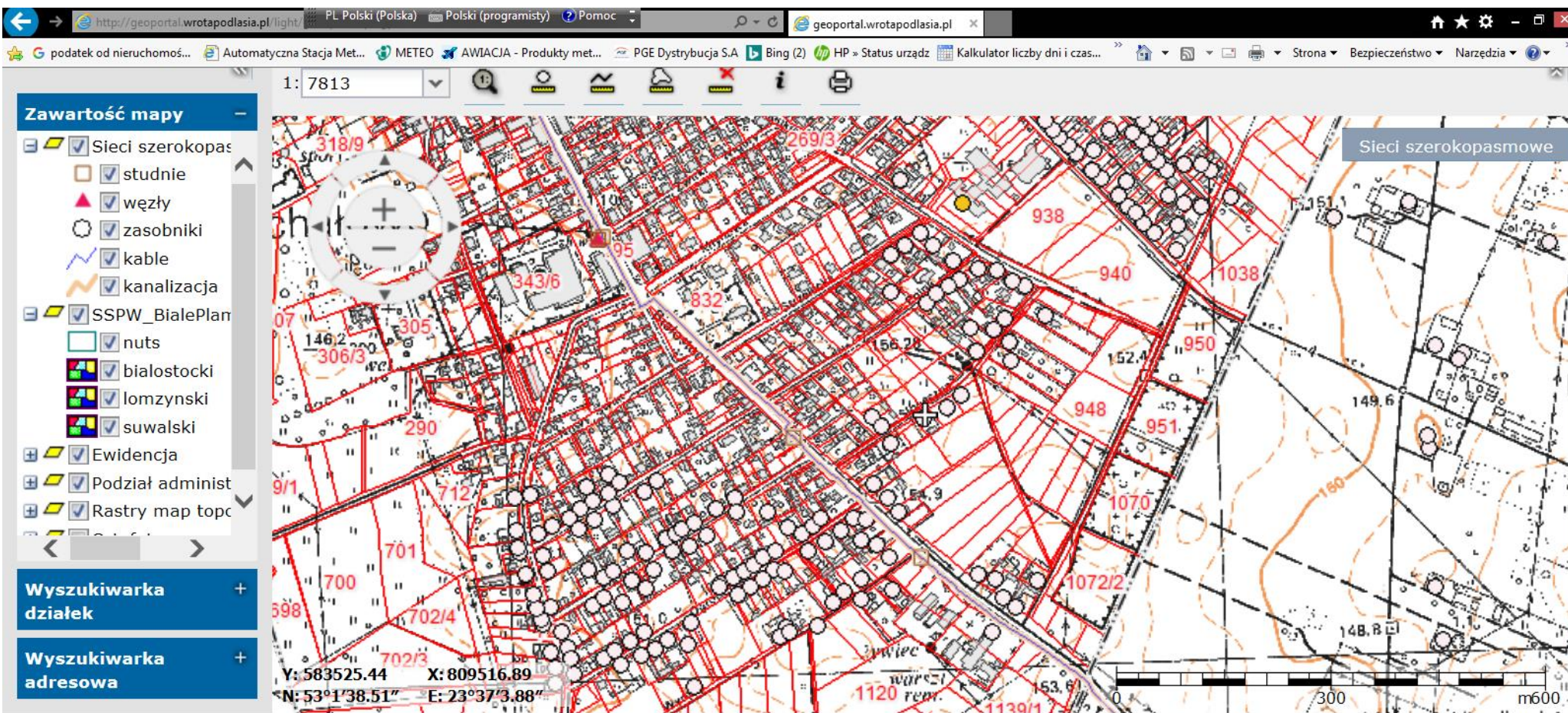
Sieć Szerokopasmowa  
Polski Wschódniej  
**Podlaskie**





# WIZUALIZACJA INFRASTRUKTURY SSPW „BIAŁYCH PLAM”

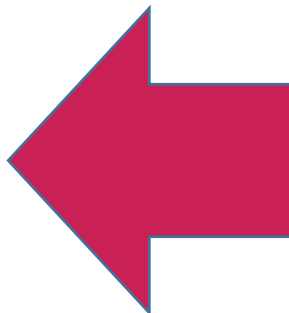
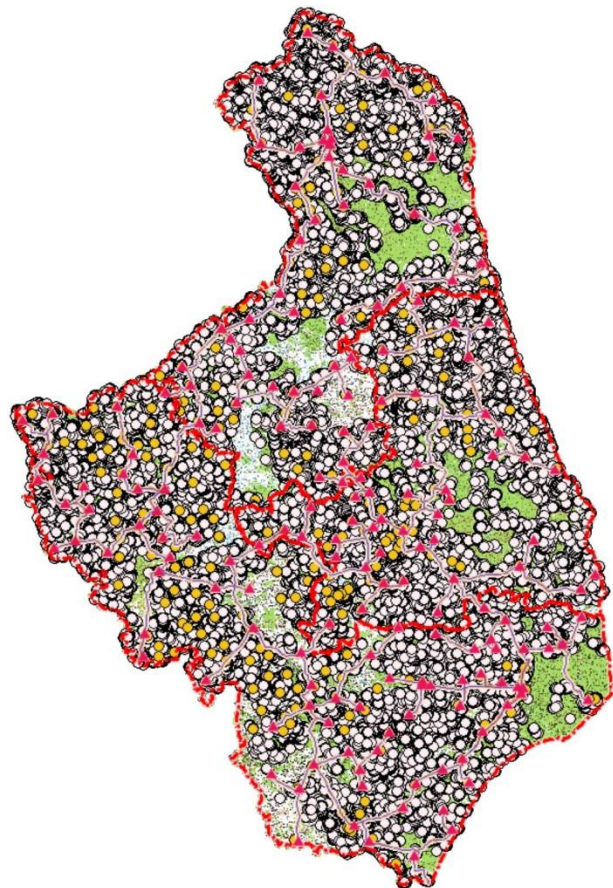
Sieć Szerokopasmowa  
Polski Wschódniej  
**Podlaskie**





# WIZUALIZACJA INFRASTRUKTURY SSPW „BIAŁYCH PLAM”

Sieć Szerokopasmowa  
Polski Wschódniej  
**Podlaskie**



lp.	Powiat	liczba białych adresów UKE
1	augustowski	10385
2	białostocki	22372
3	bielski	9109
4	grajewski	3249
5	hajnowski	9038
6	kolneński	5456
7	łomżyński	9149
8	moniecki	4863
9	sokółski	11284
10	zambrowski	5338
11	wysokomazowiecki	7130
12	sejneński	4008
13	suwalski	7514
14	siemiatycki	6998
15	M. Białystok	2808
16	M. Łomża	2553
17	M. Suwałki	3819
	razem podlaskie:	125073



ROZWÓJ  
POLSKI WSCHODNIEJ  
INACJOWNIA STRATEGIA SPÓJNOŚCI



UNIA EUROPEJSKA  
EUROPEJSKI FUNDUSZ  
ROZWOJU REGIONALNEGO



Fundusze Europejskie – dla rozwoju Polski Wschodniej



**Synergia w działaniu:**

Sieć Szerokopasmowa  
Polski Wschódniej

**Podlaskie**

**ZAPRASZAMY DO  
WSPÓŁRACY  
w województwie  
podlaskim**



ROZWÓJ  
POLSKI WSCHODNIEJ  
INICJATYWA STRATEGICZNA







UNIA EUROPEJSKA  
EUROPEJSKI FUNDUSZ  
ROZWOJU REGIONALNEGO



Fundusze Europejskie – dla rozwoju Polski Wschódniej

# Założenia Studium Wykonalności

-  Osiągnięcie wskaźnika ok 88% pokrycia zasięgiem szerokopasmowej sieci
-  W zasięgu ponad 160 tys. Klientów (indywidualnych i biznesowych)
-  Optymalizacja białych i szarych plam – alternatywa dla braku infrastruktury i/lub dominującego operatora
-  Nowoczesna infrastruktura zapewniająca rozwój usług klasy operatorskiej

# Korzyści z współpracy z SSPW PT i JST

- Pozyskanie/ poszerzenie nowych obszarów.
- Pozyskanie /utrzymanie Klientów (nowych segmentów)
- Rozszerzenie portfolio usług
- Skuteczna realizacja zadań z obszaru użyteczności
- Rozwój e-usług i budowanie społeczeństwa informacyjnego





## SIEĆ SZEROKOPASMOWA WOJEWÓDZTWA PODLASKIEGO

Sprzedaż - tel: 85 66 54 155

Helpdesk - tel: 85 66 54 606

e-mail: [sspw@wrotapodlasia.pl](mailto:sspw@wrotapodlasia.pl)

[www.sspw.wrotapodlasia.pl](http://www.sspw.wrotapodlasia.pl)

# Dziękuję za uwagę



ROZWÓJ  
POLSKI WSCHODNIEJ  
INACJOWNIA STRATEGIA SPÓJNOŚCI



UNIA EUROPEJSKA  
EUROPEJSKI FUNDUSZ  
ROZWOJU REGIONALNEGO

